

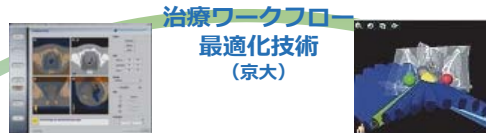
待ちなし、素早く正確な放射線治療！

がん患部追尾システムで超短縮化

開発の内容

商品・サービスの内容

- 効率化QA/QCソフトウェア
- 高線量率放射線治療装置



放射線治療各プロセスの超時間短縮・省力化

- 患者位置決め
- QA/QC
- 照射方向制御
- 線量分布最適
- 治療記録
- 安全担保

- 高速放射線治療技術
- 治療ワークフロー最適化ソフトウェア

超高強度加速管
開発技術
(三菱重工)



ターゲットユーザー

医療機関 (医師、診療放射線技師、医学物理士)

ユーザーベネフィット

- 余裕ある医療 (医療関係者)
省力化で獲得する新たな時間で、
より多くの患者に、より高度な医療を提供
- 治るがん、チャレンジできる人生 (がん患者/家族)
早い社会復帰、健康未来の獲得
- 確信できる未来 (納税者)
継続的発展を約束する医療費への課税抑制



若年層～高齢者問わず
人生に再チャレンジできハピネスを
享受できる社会を形成、世界に発信

差別化のポイント

先進医療施設 (京大病院) と治療装置開発企業 (三菱重工) がタッグを組み、
医療現場に即した放射線治療効率化パッケージを提供。

成果

従来照射 7分30秒 → 新照射技法 約70秒
(84%時間削減)

三菱重工業より2017年日立に事業譲渡

